



strætó.is

# Farþegatalningar 2013

## Hafnarfjörður

Einar Kristjánsson  
Sviðsstjóri Skipulags- og þróunarviðs

# Farþegatalningar 2013



strætó.is

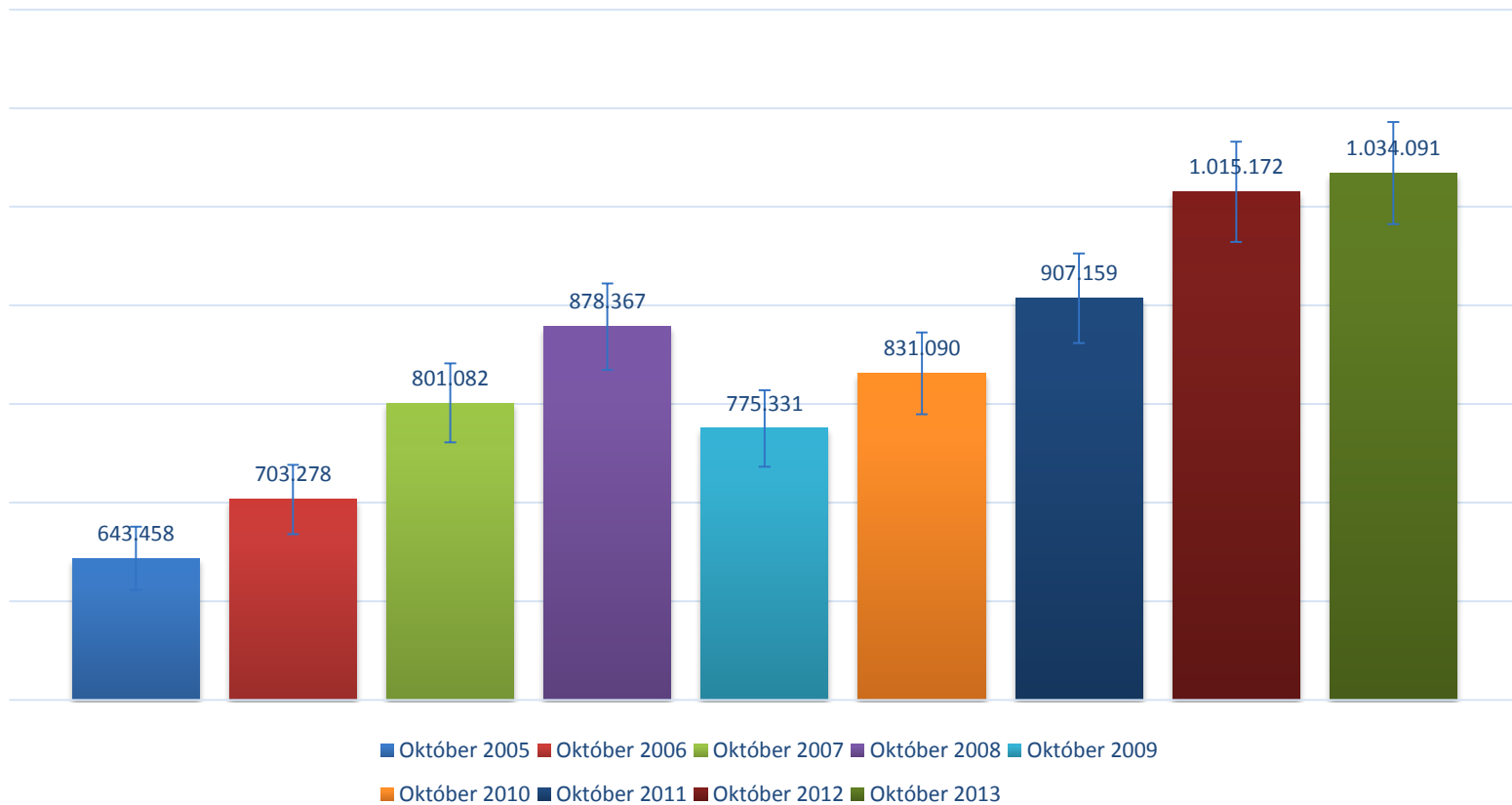
- Niðurstaðan í talningunum sýnir að á milli 2012 og 2013 hefur farþegum í október fjölgað um 18.919 sem er 1,86% fjölgun á milli ára. Þetta er nokkuð minni aukning en verið hefur á árunum 2010 – 2012 en þá fjölgaði farþegum um 7,19% til 11,91% á milli ára.
- Sbr. greiðslugreiningu hefur farþegum fjölgað um 2,2% frá 2012 til 2013
- Leiðir 1 og 6 hafa ítrekað skilið farþega eftir, sérstaklega seinnipart dags.
- Áframhaldandi aukning farþega á leið 28 er ánægjuleg en þessi leið og leiðir 43 og 44 í sýna að þar sem sveitafélögin og Strætó bs. vinna sameiginlega að lausn frístundamála hefur tekist að snúa þróuninni algjörlega við með breyttu leiðakerfi innanbæjar.
- Þörfin fyrir óslitna forgangsakrein beggja vegna Miklubrautar og Kringlumýrarbrautar/Hafnarfjarðarvegur er ennþá til staðar og þá helst með hágæða kerfi fyrir strætisvagna og/eða BRT. Þetta er nauðsynlegt í ljósi þess að ferðatíminn er sífellt að lengjast með strætisvögnum og slíkt ferðalag verður því minna áhugavert í samkeppni við einkabílinn.

# Farpegafjöldi



strætó.is

## Farpegafjöldi á milli ára

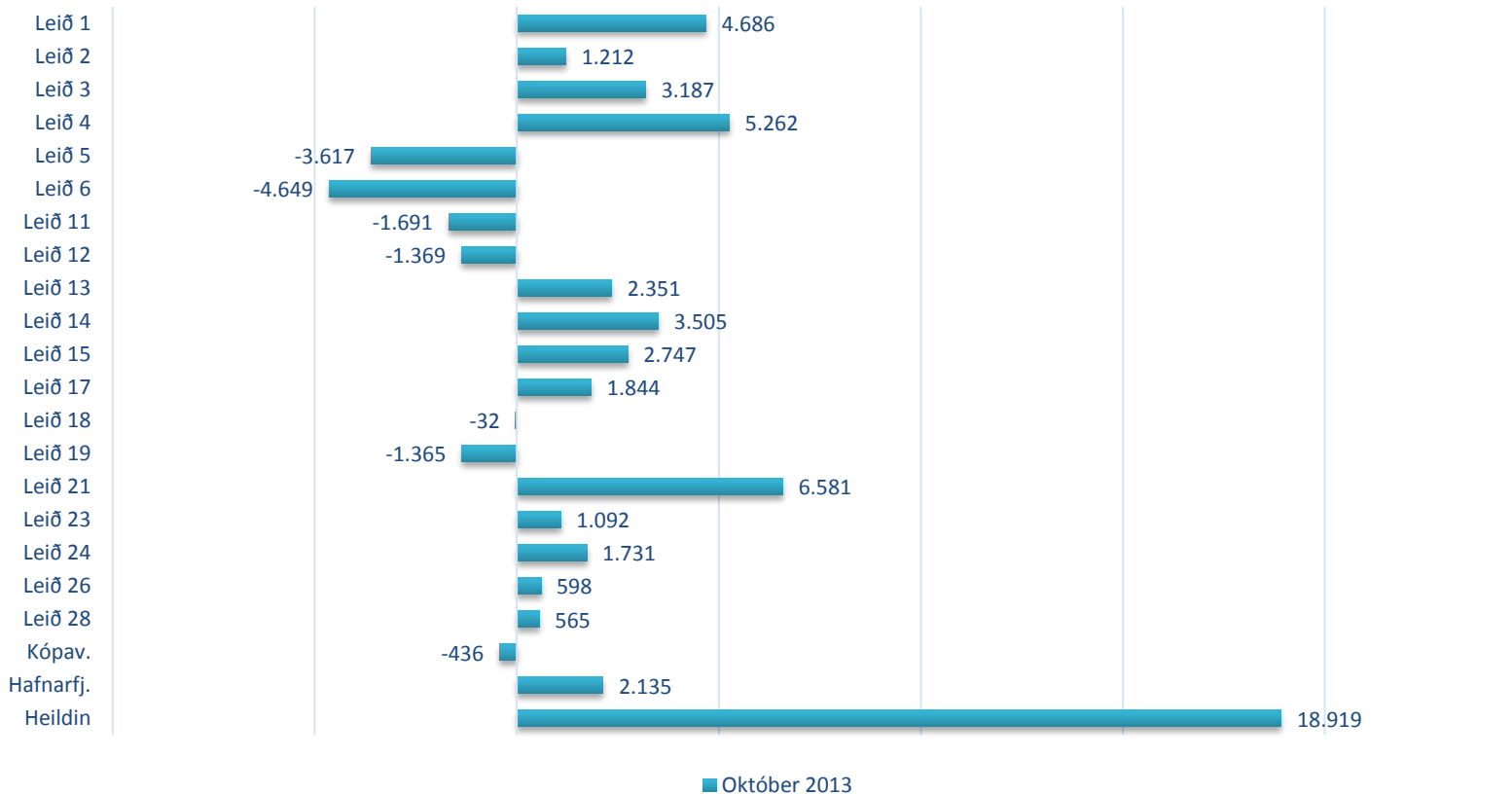


# Breytingar í farþegafjölda



strætó.is

## Breytingar í farþegafjölda

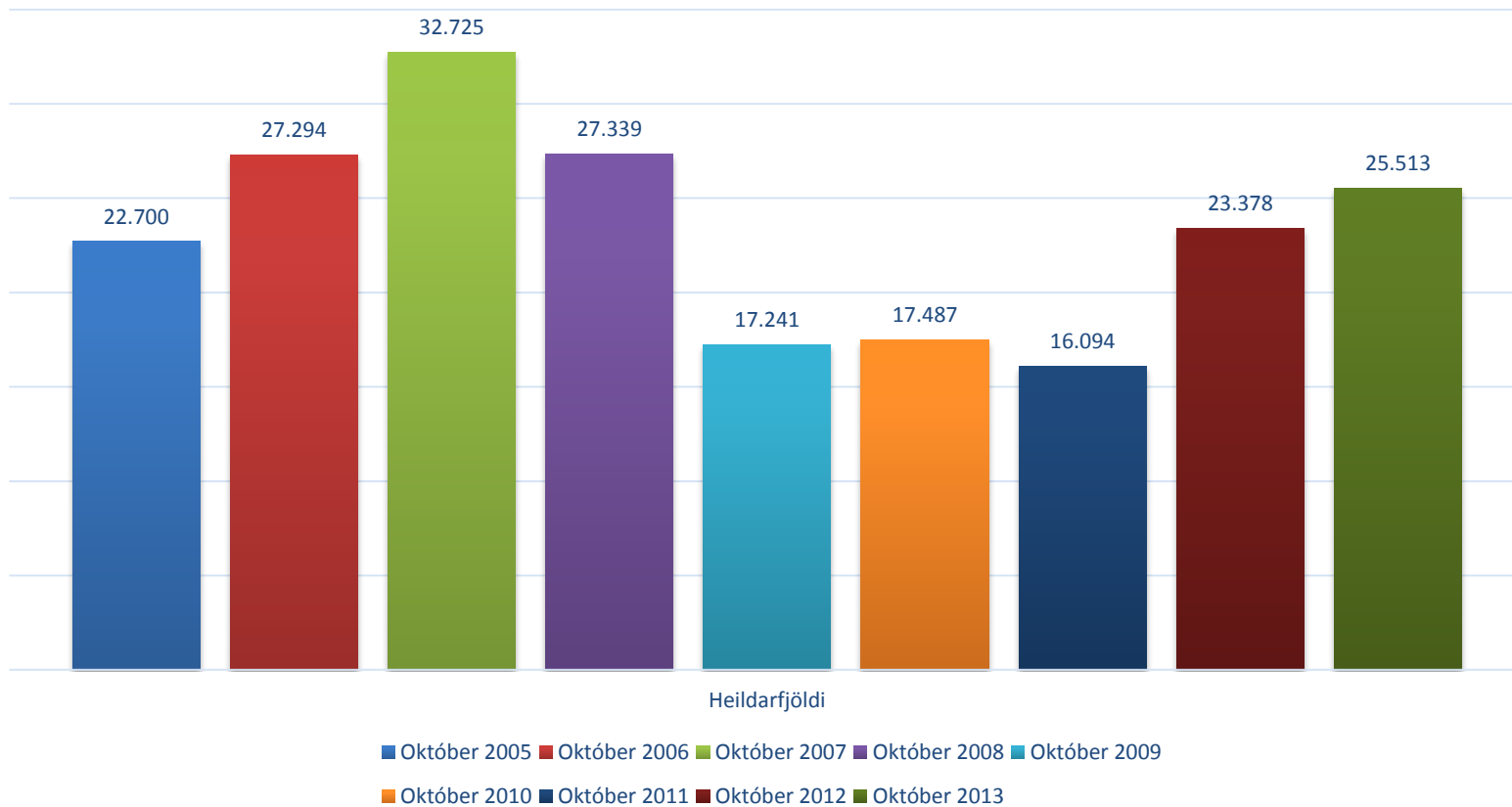


# Farþegar innanbæjar í Hafnarfirði



strætó.is

## Hafnarfjörður innanbæjar

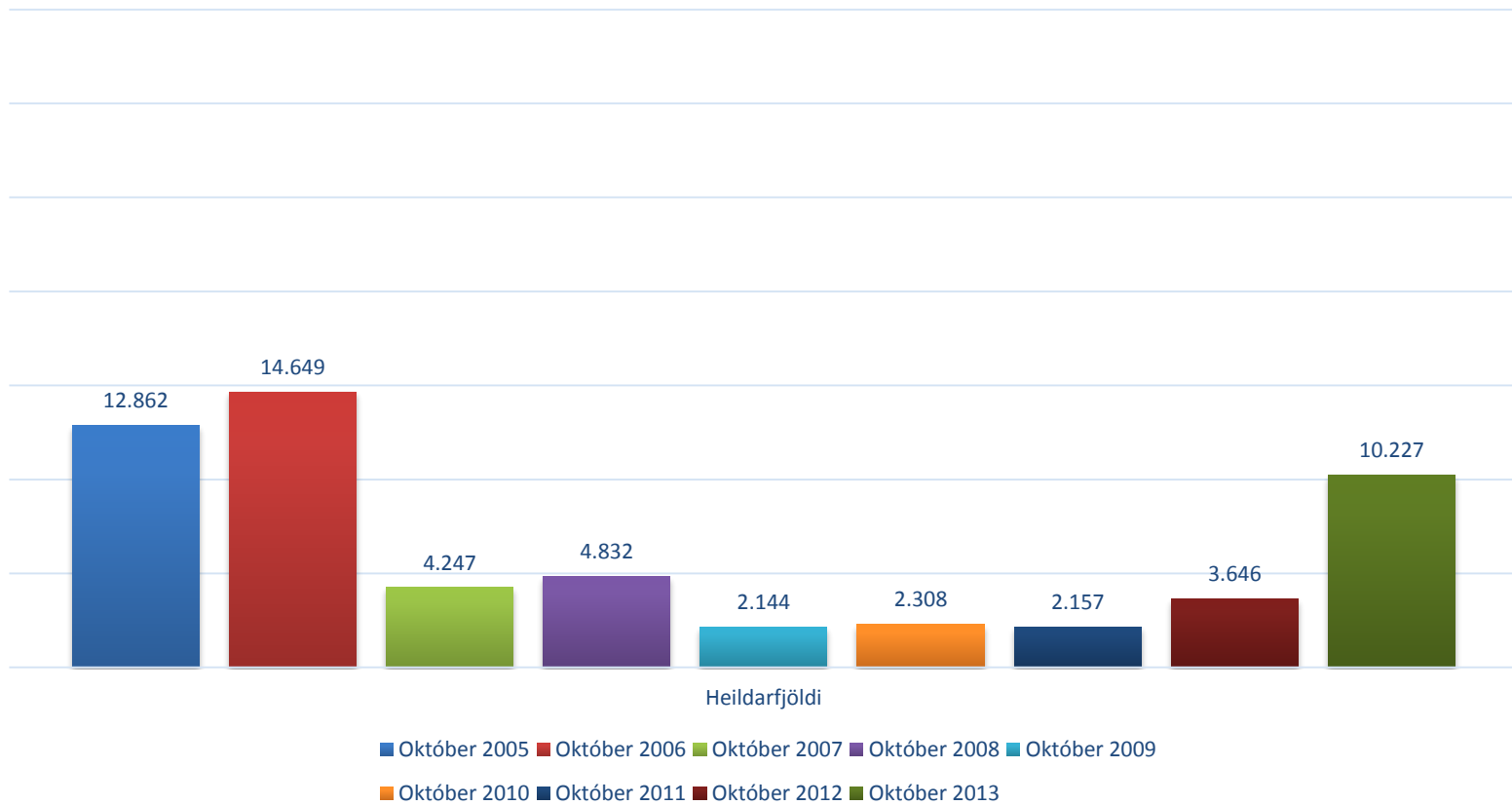


# Leið 21



strætó.is

## Leið 21

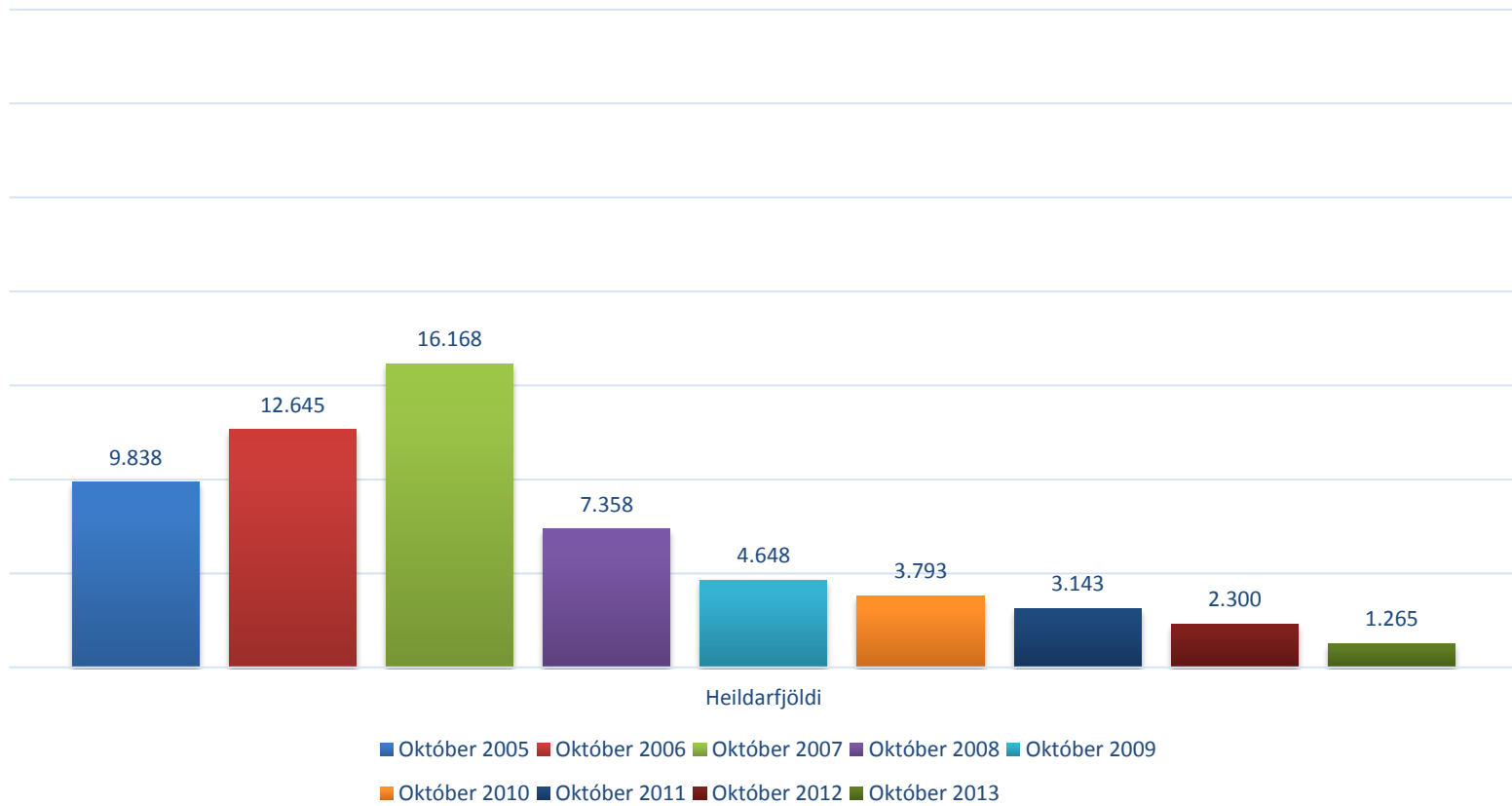


# Leið 22



strætó.is

## Leið 22

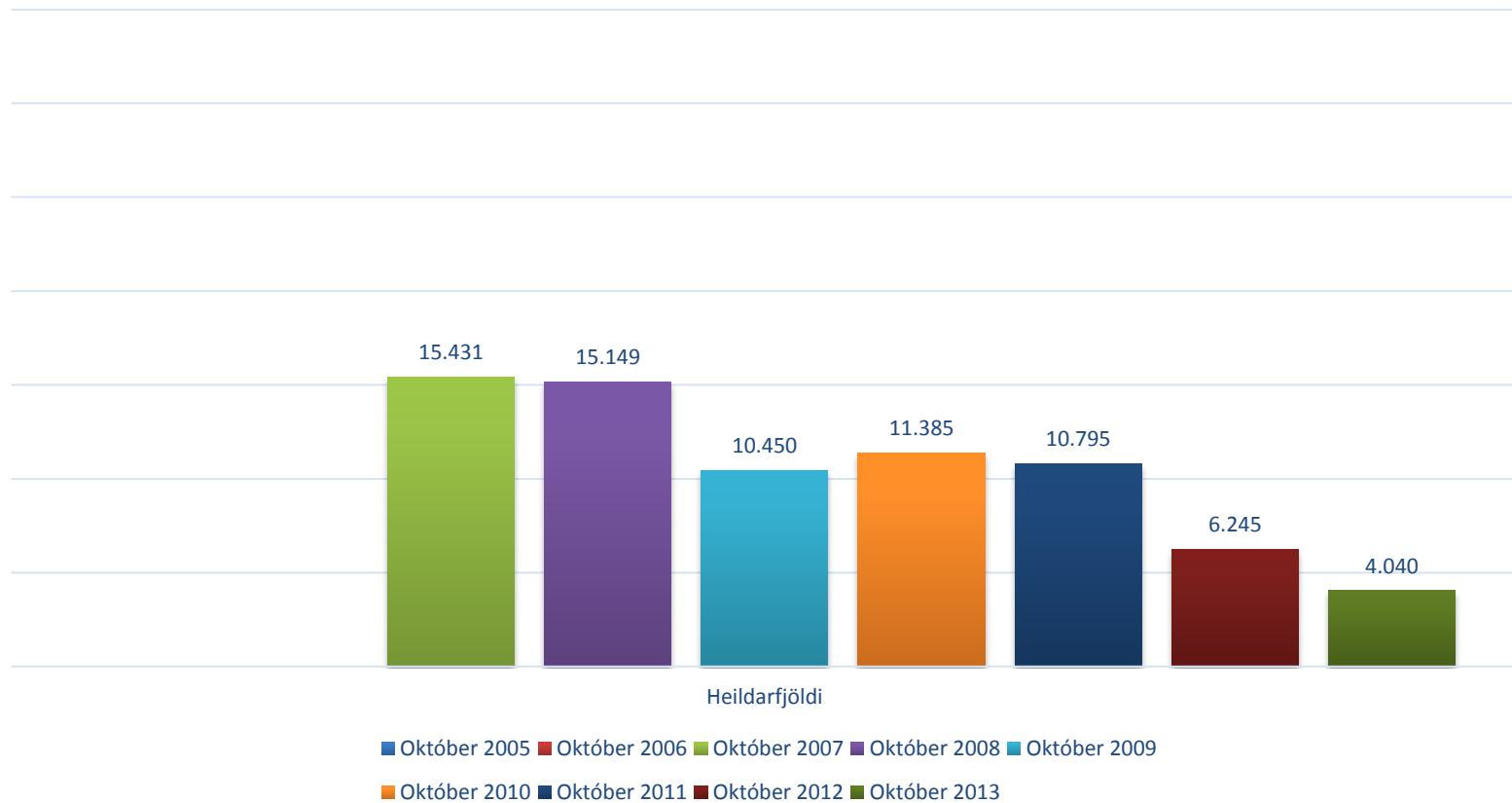


# Leiðar 33 & 34



strætó.is

## Leiðar 33 & 34





# Leiðar 43 & 44



strætó.is

## Leiðar 43 & 44



# Notkun á leið 1 á dag



strætó.is

	Í vagn	Úr vagni
Heildar farþegafjöldi	5.599	5.599
Í og úr vagni í Hafnarfirði	2.013	2.002
Hlutfall farþega	36,0%	35,7%
Innanbæjarnotkun	378	372

# Notkun á leið 21 á dag



strætó.is

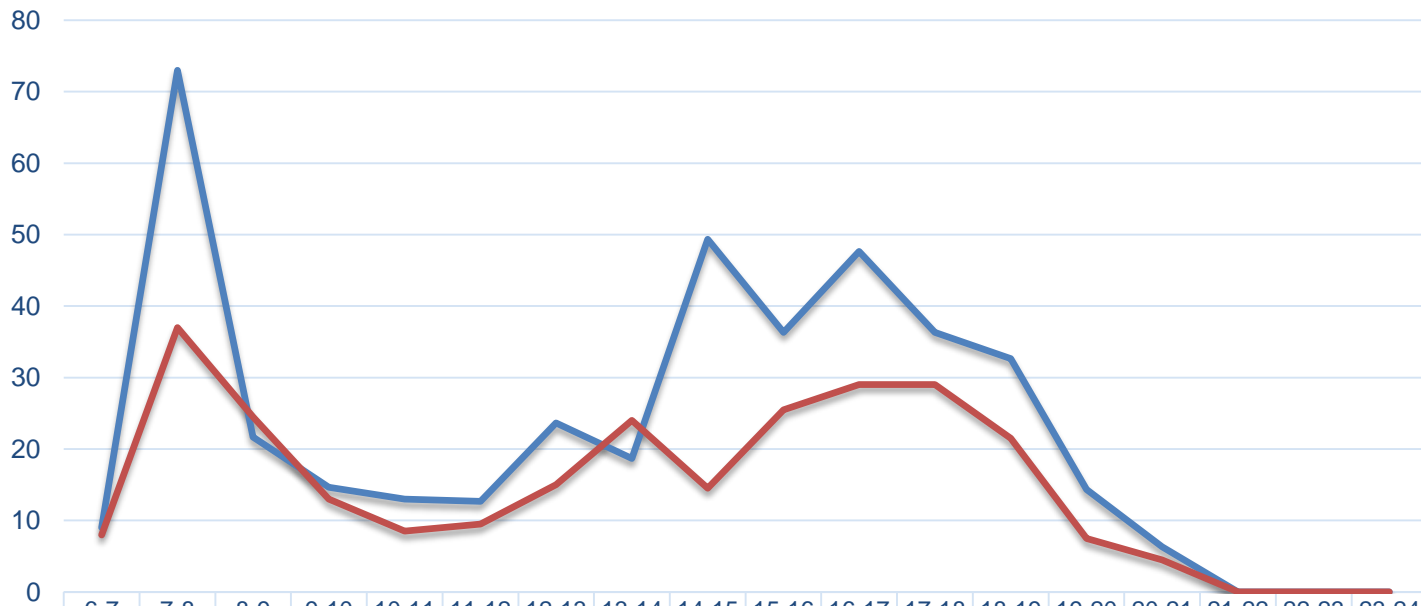
	Í vagn	Úr vagni
Heildar farþegafjöldi	409	409
Í og úr vagni í Hafnarfirði	181	180
Hlutfall farþega	44,2%	44,1%
Innanbæjarnotkun	38	38

# Notkun á leið 21 á dag



strætó.is

## Leið 21 Farþegafjöldi 2012 og 2013 skipt á tíma dags



	6-7	7-8	8-9	9-10	10-11	11-12	12-13	13-14	14-15	15-16	16-17	17-18	18-19	19-20	20-21	21-22	22-23	23-24
Farþegar 2013	9	73	22	15	13	13	24	19	49	36	48	36	33	14	6	0	0	0
Farþegar 2012	8	37	25	13	9	10	15	24	15	26	29	29	22	8	5	0	0	0

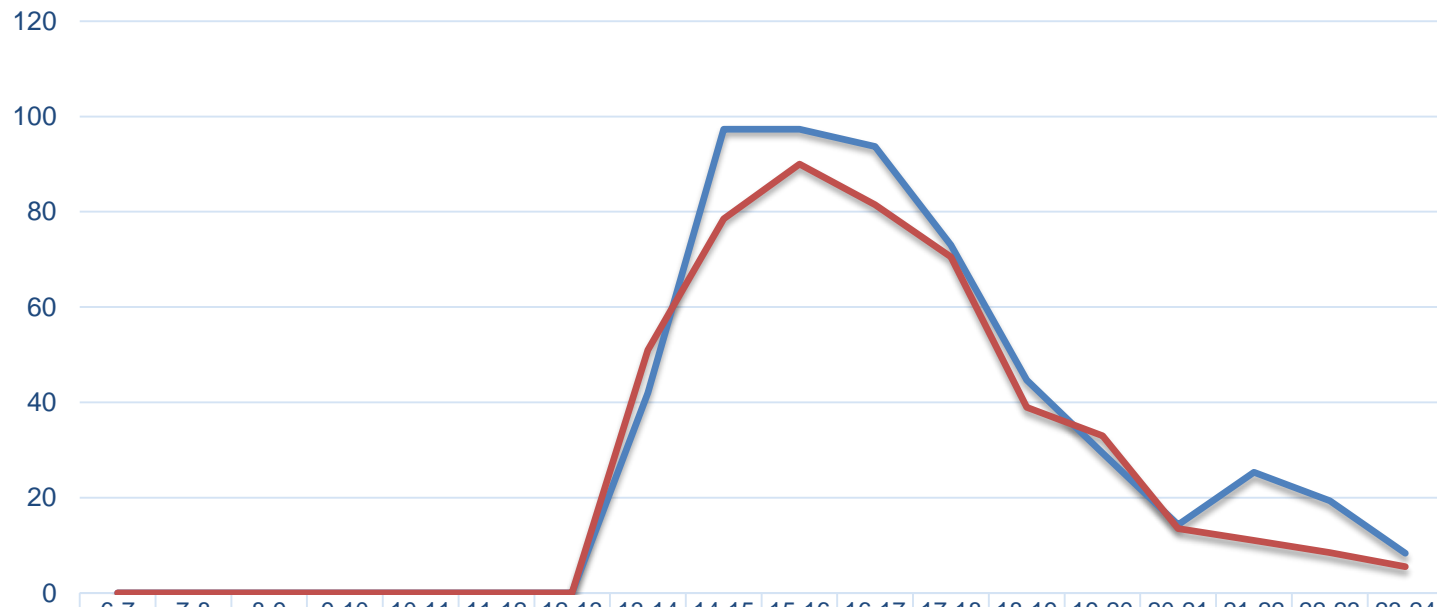
— Farþegar 2013 — Farþegar 2012

# Notkun á leið 43 & 44 á dag



strætó.is

## Leið 43 og 44 Farþegafjöldi 2012 og 2013 skipt á tíma dags



	6-7	7-8	8-9	9-10	10-11	11-12	12-13	13-14	14-15	15-16	16-17	17-18	18-19	19-20	20-21	21-22	22-23	23-24
Farþegar 2013	0	0	0	0	0	0	0	42	97	97	94	73	45	29	14	25	19	8
Farþegar 2012	0	0	0	0	0	0	0	51	79	90	82	71	39	33	14	11	9	6

— Farþegar 2013 — Farþegar 2012